

Maksuaineiston luonti SaaS-ympäristössä

Lemonsoft-ohjelmassa voidaan muodostaa vanhoja laskujen maksupalvelu tai toistuvaissuoritukset -aineistoja tai uutta SEPA-maksuaineistoja ostoireskontrasta ja palkanlaskennasta.

SaaS-ympäristössä muodostettu aineisto pitää tallentaa omalle tietokoneelle ja Lemonsoftin ohjeesta poiketen tiedostopolku pitää määrittellä tämän ohjeen mukaan. Varsinainen aineiston muodostus toimii kuten ohjeessa on kerrottu.

Jotkin pankkiohjelmat vaativat, että aineisto tallennetaan tiettyyn hakemistoon ja/tai tietyllä tiedostonimellä. Varmista pankkisyhteisösi ohjeista mihin aineisto pitää tallentaa tai miten ohjelmaan pitää määrittää ulkopuolisesta ohjelmasta tehdyn aineiston sijainti.

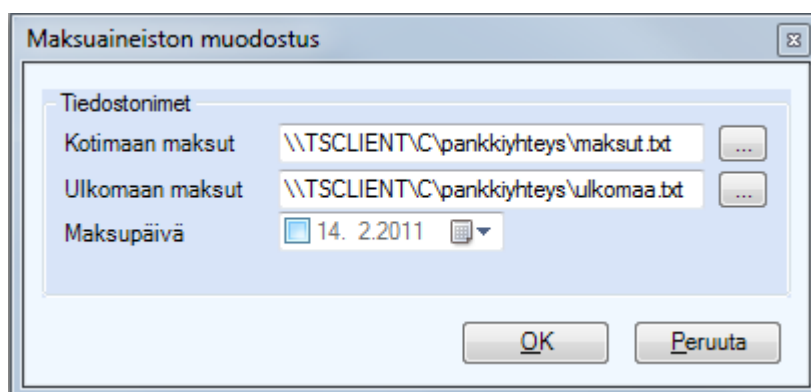
Ostolaskujen maksatus - laskujen maksupalvelu

Esimerkissä on C-asetalle tehty pankkisyhteys-hakemisto ja kotimaan sekä ulkomaan maksuaineisto muodostetaan samaan kansioon. Tiedostonimellä tai -päätteellä ei ole merkitystä verkkopankeissa, mutta suosittelemme päätettä .txt

Tiedostonimen alkuun pitää määrittää viittaus omalle tietokoneelle aloittamalla hakemistopolku: \\TSCLIENT\ Tämän jälkeen tulee levyasematunnus ilman kaksoispistettä ja sen jälkeen normaali hakemistopolku ja tiedostonimi. Polku kokonaisuudessaan \\TSCLIENT\C\pankkisyhteys\maksut.txt Isoilla tai pienillä kirjaimilla ei ole eroa.

HUOM! Tiedostopolku pitää kirjoittaa, eikä käyttää polun vieressä olevaa selausnappia.

HUOM! Tässä ikkunassa tehdyt muutokset polkuun eivät jää talteen vaan pysyvät tiedostopolut pitää määrittää Asetukset / Yritystiedot -> Pankkitilit -välilehdelle



Maksuaineiston muodostus

Tiedostonimet

Kotimaan maksut \\TSCLIENT\C\pankkisyhteys\maksut.txt

Ulkomaan maksut \\TSCLIENT\C\pankkisyhteys\ulkomaa.txt

Maksupäivä 14. 2.2011

OK Peruuta

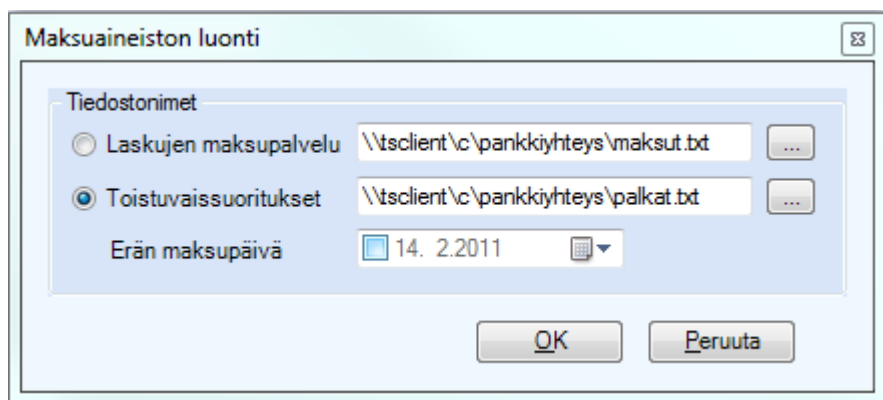
Maksuaineistojen tallennus SaaS-ympäristössä

Palkkojen maksatus laskujen maksupalveluna tai toistuvaissuorituksena

Laskujen maksupalveluna ohjelma ehdottaa samaa polkua kuin ostolaskuissa, jolloin palkka lähtee työnantajan tililtä eräpäivänä. Toistuvaissuorituksena palkka maksetaan saajan tilille eräpäivänä. Polkukäsittely on sama kuin ostolaskuissa eli polkuun kirjoitetaan ensin viittaus omalle työasemalle \\TSCIENT\”asematunnus ilman kaksoispistettä”\hakemisto\tiedostonimi Tiedostonimen päätteellä ei ole väliä mutta suosittelemme .txt –päätettä. Muuten palkan muodostuksessa tehdään, kuten Lemonsoftin ohje neuvoo.

Esimerkissä C-asemalle on tehty kansio PANKKIYHTEYS, johon palkka-aineisto muodostetaan.

HUOM! Toistuvaissuoritukset -tiedostopolku jää muistiin ensimmäisen aineistonmuodostuksen yhteydessä.



Maksuaineistojen tallennus SaaS-ympäristössä

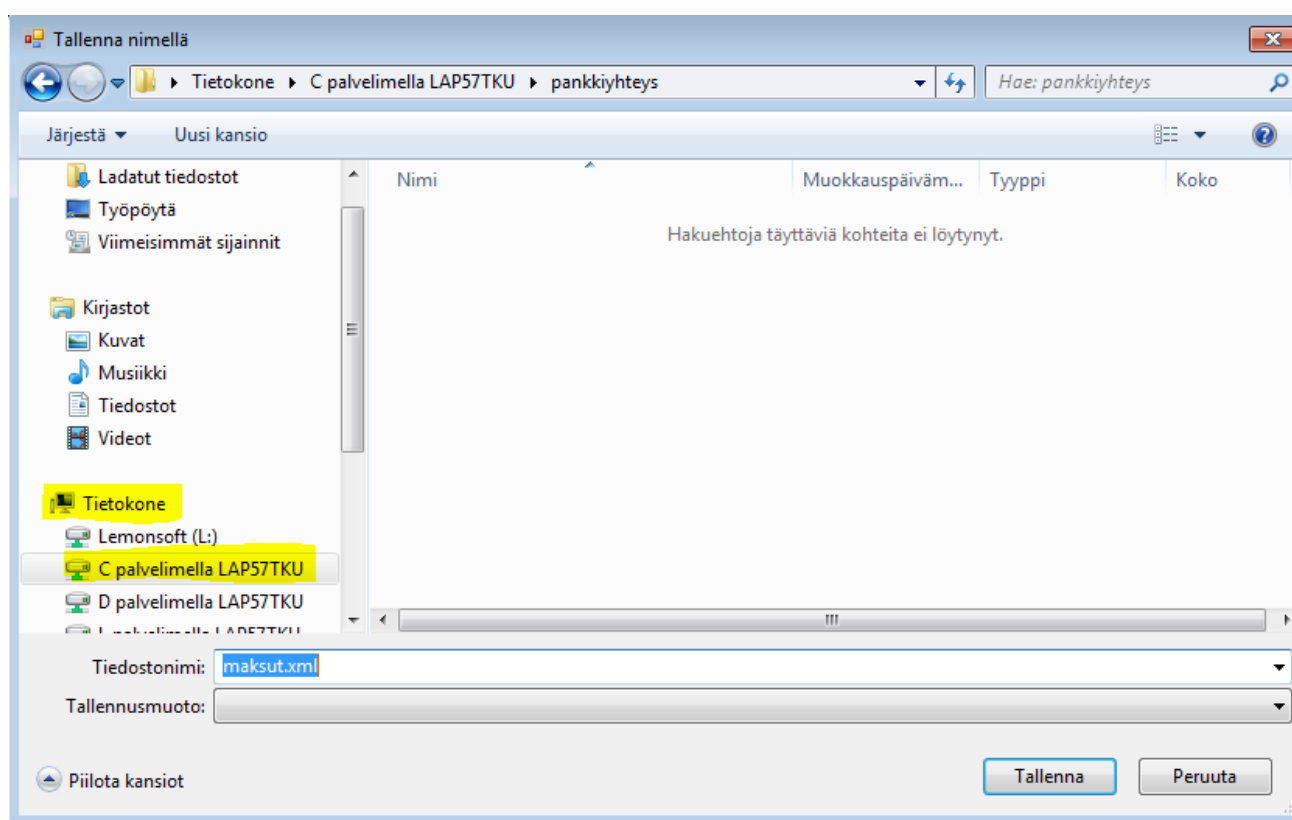
3/3

SEPA-aineiston muodostus

Sekä palkat että ostolaskut voidaan muodostaa yhteen SEPA-aineistoon Lemonsoftin ohjeen mukaan. Maksuerät -ikkunassa valitaan hyväksytty maksuerä ja sen jälkeen työkalupalkista Tallenna levyille. Ohjelma voi antaa herjan ”Järjestelmävalvoja on estänyt toiminnon...” kuittaa ilmoitus OK-napilla ja valitse vasemmalta ensin Tietokone ja tämän jälkeen haluamasi levyasema, jonka perässä lukee palvelimella XXX. Pääset selaamaan oman tietokoneesi sisältöä ja hakemaan maksuaineistolle haluamasi kansion.

Avattuasi haluamasi kansion kirjoita tiedostonimeksi esimerkiksi maksut.xml ja klikkaa Tallenna.

Esimerkissä näkyy kuinka SEPA-aineisto tallennetaan C-aseman pankkiyhteys-kansioon. Muodostettu aineisto käydään pankin ohjeiden mukaan lähettämässä verkkopankissa tai käyttämällä pankkiyhteysohjelmaa. Pankkiyhteysohjelmaa käytettäessä pitää varmistaa oikea tallennushakemisto ja tiedostonimi pankkiyhteysohjelman ohjeesta.



Ohjelma ei muista tallennettua tiedostopolkua vaan se pitää jokaisella aineiston muodostuskerralla määrittää tallennuksen yhteydessä.

